

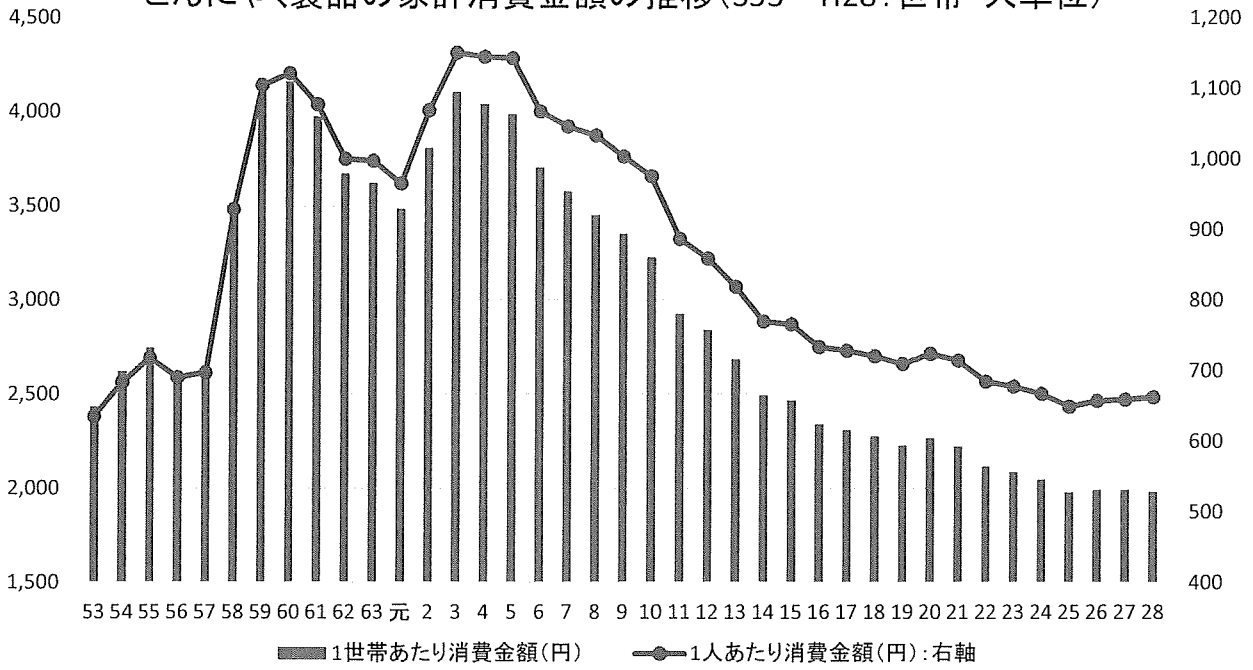
こんにゃく製品の家庭消費の推移

年次	こんにゃく製品 1世帯当りの 家計消費額 A	指数 (H8=100)	世帯 人員 B	こんにゃく製品 1人当りの 家計消費額 C=A/B	指数 (H8=100)	総人口 (日本人) D	こんにゃく製品 総消費額 E=C×D	指数 (H8=100)	板こんにゃく 100g当たり 小売価格
	円		人	円		百万人	百万円		円
48	2,107								18
49	2,616								24
50	2,610								27
51	2,686								23
52	2,535								23
53	2,434	70.5	3.83	636	61.5	114.51	72,773	56.5	22
54	2,621	75.9	3.83	684	66.2	115.47	79,017	61.3	24
55	2,747	79.6	3.82	719	69.6	116.32	83,647	64.9	25
56	2,619	75.9	3.79	691	66.9	117.20	80,991	62.8	25
57	2,638	76.4	3.78	698	67.5	118.01	82,356	63.9	26
58	3,493	101.2	3.76	929	89.9	118.79	110,351	85.6	34
59	4,109	119.0	3.72	1,105	106.9	119.52	132,022	102.4	44
60	4,161	120.5	3.71	1,122	108.5	120.27	134,886	104.7	44
61	3,976	115.2	3.69	1,078	104.3	120.95	130,320	101.1	43
62	3,671	106.3	3.67	1,000	96.8	121.54	121,568	94.3	41
63	3,622	104.9	3.63	998	96.5	122.03	121,757	94.5	41
元	3,486	101.0	3.61	966	93.4	122.46	118,254	91.7	41
2	3,807	110.3	3.56	1,069	103.5	122.72	131,236	101.8	44
3	4,107	119.0	3.57	1,150	111.3	123.10	141,619	109.9	47
4	4,041	117.1	3.53	1,145	110.8	123.48	141,350	109.7	47
5	3,988	115.5	3.49	1,143	110.6	123.79	141,452	109.7	47
6	3,704	107.3	3.47	1,067	103.3	124.07	132,436	102.8	46
7	3,577	103.6	3.42	1,046	101.2	124.30	130,005	100.9	45
8	3,452	100.0	3.34	1,034	100.0	124.71	128,891	100.0	45
9	3,352	97.1	3.34	1,004	97.1	124.96	125,412	97.3	46
10	3,229	93.5	3.31	976	94.4	125.25	122,187	94.8	46
11	2,927	84.8	3.30	887	85.8	125.43	111,254	86.3	46
12	2,844	82.4	3.31	859	83.1	125.61	107,928	83.7	45
13	2,688	77.9	3.28	820	79.3	125.91	103,183	80.1	45
14	2,496	72.3	3.24	770	74.5	126.01	97,073	75.3	44
15	2,468	71.5	3.22	766	74.2	126.14	96,680	75.0	43
16	2,341	67.8	3.19	734	71.0	126.18	92,595	71.8	41
17	2,311	66.9	3.17	729	70.5	126.20	92,006	71.4	41
18	2,278	66.0	3.16	721	69.7	126.15	90,943	70.6	40
19	2,230	64.6	3.14	710	68.7	126.09	89,544	69.5	40
20	2,268	65.7	3.13	725	70.1	125.95	91,261	70.8	41
21	2,224	64.4	3.11	715	69.2	125.82	89,975	69.8	42
22	2,118	61.4	3.09	685	66.3	126.38	86,627	67.2	41
23	2,089	60.5	3.08	678	65.6	126.18	85,581	66.4	40
24	2,050	59.4	3.07	668	64.6	125.96	84,108	65.3	39
25	1,982	57.4	3.05	650	62.9	125.70	81,687	63.4	37
26	1,994	57.8	3.03	658	63.7	125.43	82,544	64.0	36
27	1,993	57.7	3.02	660	63.9	125.18	82,607	64.1	36
28	1,983	57.4	2.99	663	64.2	125.04	82,928	64.3	36

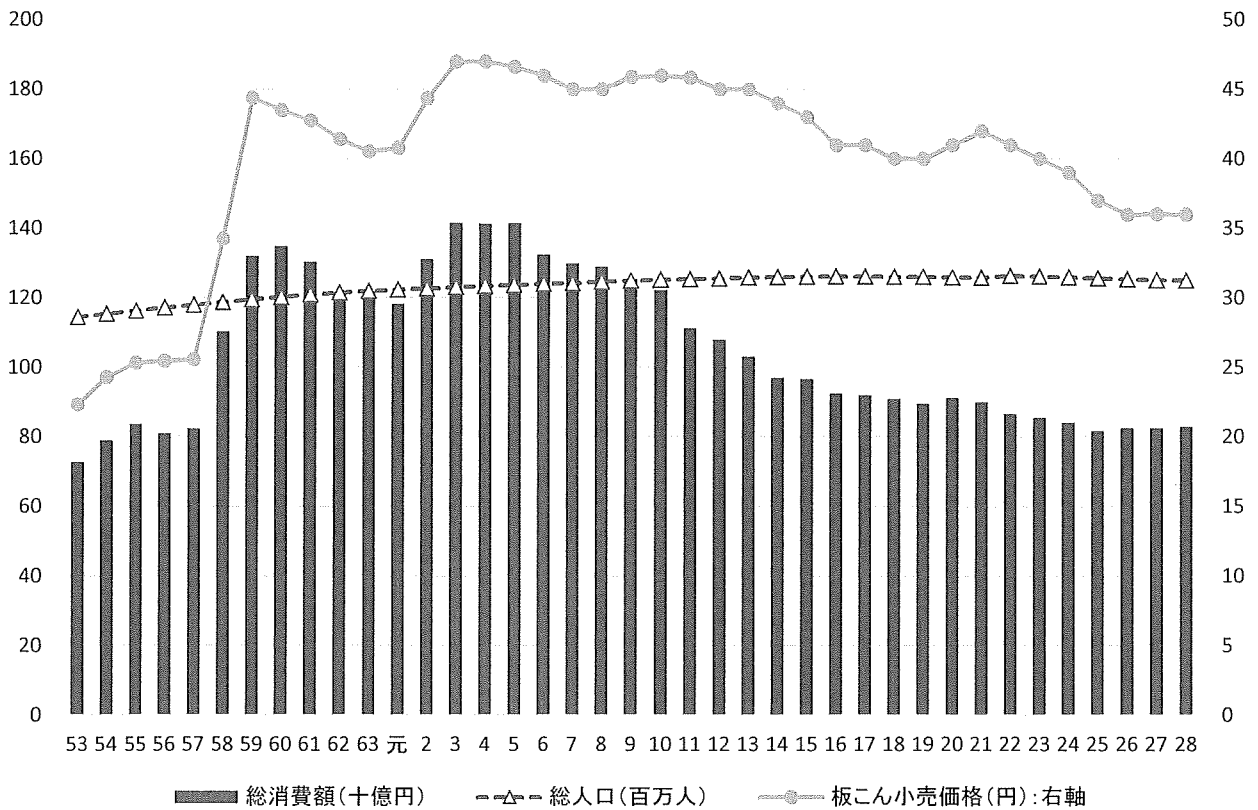
資料：総務省統計局「家計調査年報」、「小売物価統計」、「人口推計」

注：家計調査年報は二人以上の世帯データを使用

こんにやく製品の家庭消費金額の推移(S53~H28:世帯・人単位)



日本全体のこんにやく製品の家庭消費金額推移(S53~H28)



※総消費額=1人当たりの家庭消費額(=世帯当たり家庭消費額/世帯人員)×総人口