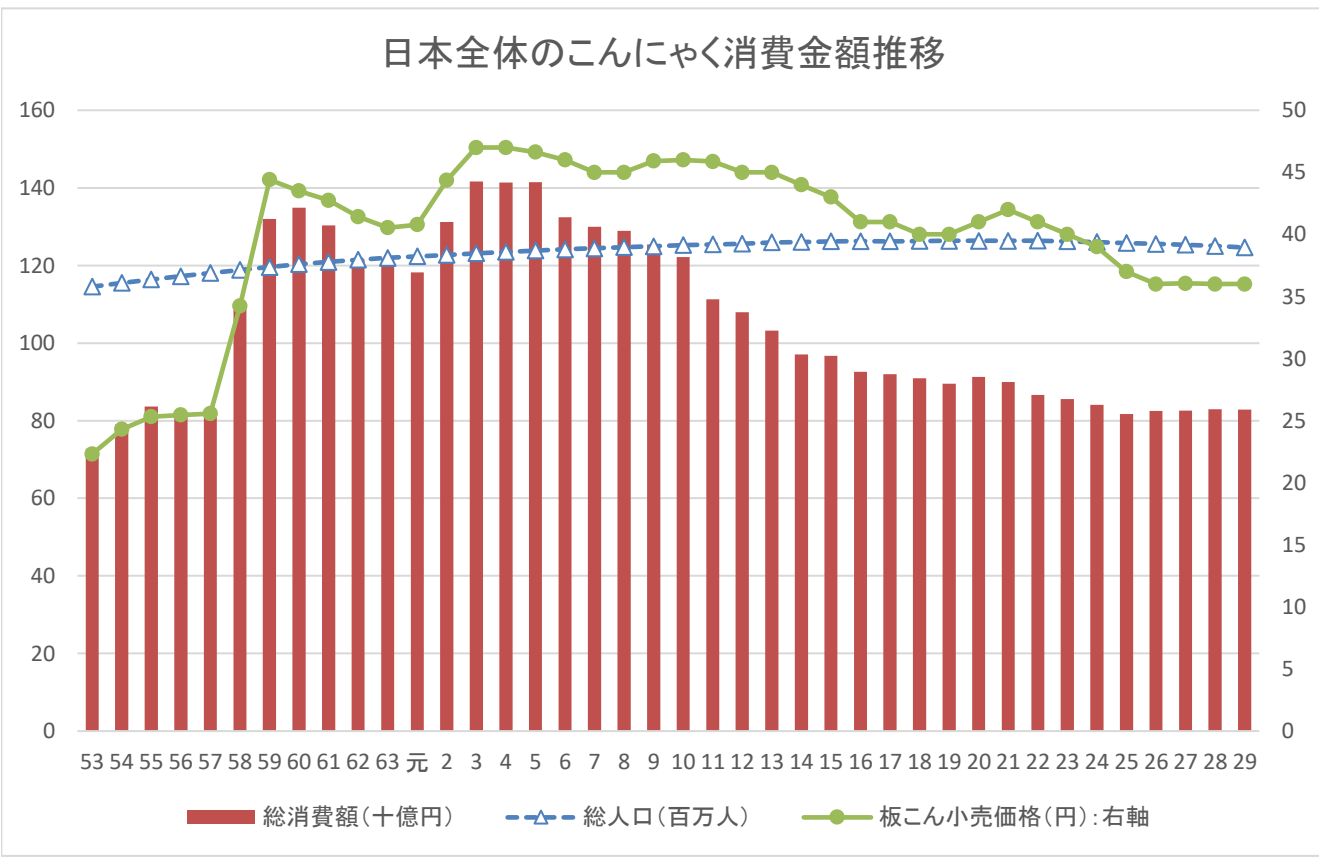
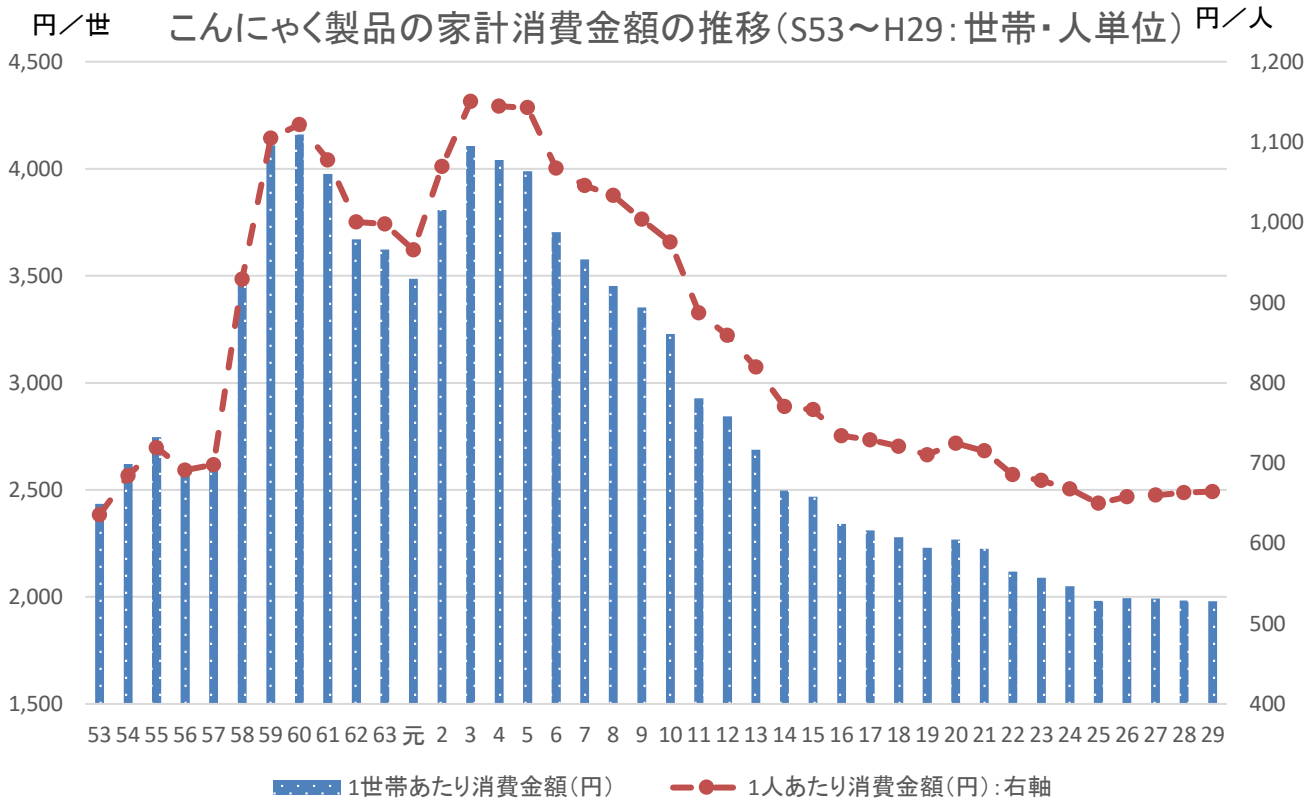


こんにやく製品の家計消費の推移

年次	こんにやく製品 1世帯当りの 家計消費額 A	指数 (H8=100)	世帯 人員 B	こんにやく製品 1人当りの 家計消費額 C=A/B	指数 (H8=100)	総人口 (日本人) D	こんにやく製品 総消費額 E=C×D	指数 (H8=100)	板こんにやく 100g当たり 小売価格
	円		人	円		百万人	百万円		円
48	2,107								18
49	2,616								24
50	2,610								27
51	2,686								23
52	2,535								23
53	2,434	70.5	3.83	636	61.5	114.534	72,787	56.5	22
54	2,621	75.9	3.83	684	66.2	115.496	79,038	61.3	24
55	2,747	79.6	3.82	719	69.6	116.391	83,698	64.9	25
56	2,619	75.9	3.79	691	66.9	117.222	81,004	62.8	25
57	2,638	76.4	3.78	698	67.5	118.043	82,380	63.9	26
58	3,493	101.2	3.76	929	89.9	118.839	110,400	85.7	34
59	4,109	119.0	3.72	1,105	106.9	119.593	132,099	102.5	44
60	4,161	120.5	3.71	1,122	108.5	120.328	134,955	104.7	44
61	3,976	115.2	3.69	1,078	104.3	120.919	130,291	101.1	43
62	3,671	106.3	3.67	1,000	96.8	121.482	121,515	94.3	41
63	3,622	104.9	3.63	998	96.5	121.947	121,678	94.4	41
元	3,486	101.0	3.61	966	93.4	122.356	118,153	91.7	41
2	3,807	110.3	3.56	1,069	103.5	122.721	131,236	101.8	44
3	4,107	119.0	3.57	1,150	111.3	123.123	141,643	109.9	47
4	4,041	117.1	3.53	1,145	110.8	123.516	141,396	109.7	47
5	3,988	115.5	3.49	1,143	110.6	123.847	141,519	109.8	47
6	3,704	107.3	3.47	1,067	103.3	124.149	132,521	102.8	46
7	3,577	103.6	3.42	1,046	101.2	124.428	130,140	101.0	45
8	3,452	100.0	3.34	1,034	100.0	124.708	128,890	100.0	45
9	3,352	97.1	3.34	1,004	97.1	124.961	125,410	97.3	46
10	3,229	93.5	3.31	976	94.4	125.248	122,183	94.8	46
11	2,927	84.8	3.30	887	85.8	125.427	111,250	86.3	46
12	2,844	82.4	3.31	859	83.1	125.613	107,929	83.7	45
13	2,688	77.9	3.28	820	79.3	125.930	103,201	80.1	45
14	2,496	72.3	3.24	770	74.5	126.053	97,107	75.3	44
15	2,468	71.5	3.22	766	74.2	126.206	96,732	75.0	43
16	2,341	67.8	3.19	734	71.0	126.266	92,661	71.9	41
17	2,311	66.9	3.17	729	70.5	126.205	92,006	71.4	41
18	2,278	66.0	3.16	721	69.7	126.286	91,038	70.6	40
19	2,230	64.6	3.14	710	68.7	126.347	89,731	69.6	40
20	2,268	65.7	3.13	725	70.1	126.340	91,546	71.0	41
21	2,224	64.4	3.11	715	69.2	126.343	90,349	70.1	42
22	2,118	61.4	3.09	685	66.3	126.382	86,627	67.2	41
23	2,089	60.5	3.08	678	65.6	126.210	85,602	66.4	40
24	2,050	59.4	3.07	668	64.6	126.023	84,152	65.3	39
25	1,982	57.4	3.05	650	62.9	125.803	81,751	63.4	37
26	1,994	57.8	3.03	658	63.7	125.562	82,631	64.1	36
27	1,993	57.7	3.02	660	63.9	125.319	82,702	64.2	36
28	1,983	57.4	2.99	663	64.2	125.020	82,915	64.3	36
29	1,980	57.4	2.98	664	64.3	124.648	82,820	64.3	36

資料：総務省統計局「家計調査年報」、「小売物価統計」、「人口推計」

注：家計調査年報は二人以上の世帯データを使用



※総消費額=1人当たりの家庭消費額(=世帯当たり家庭消費額/世帯人員)×総人口