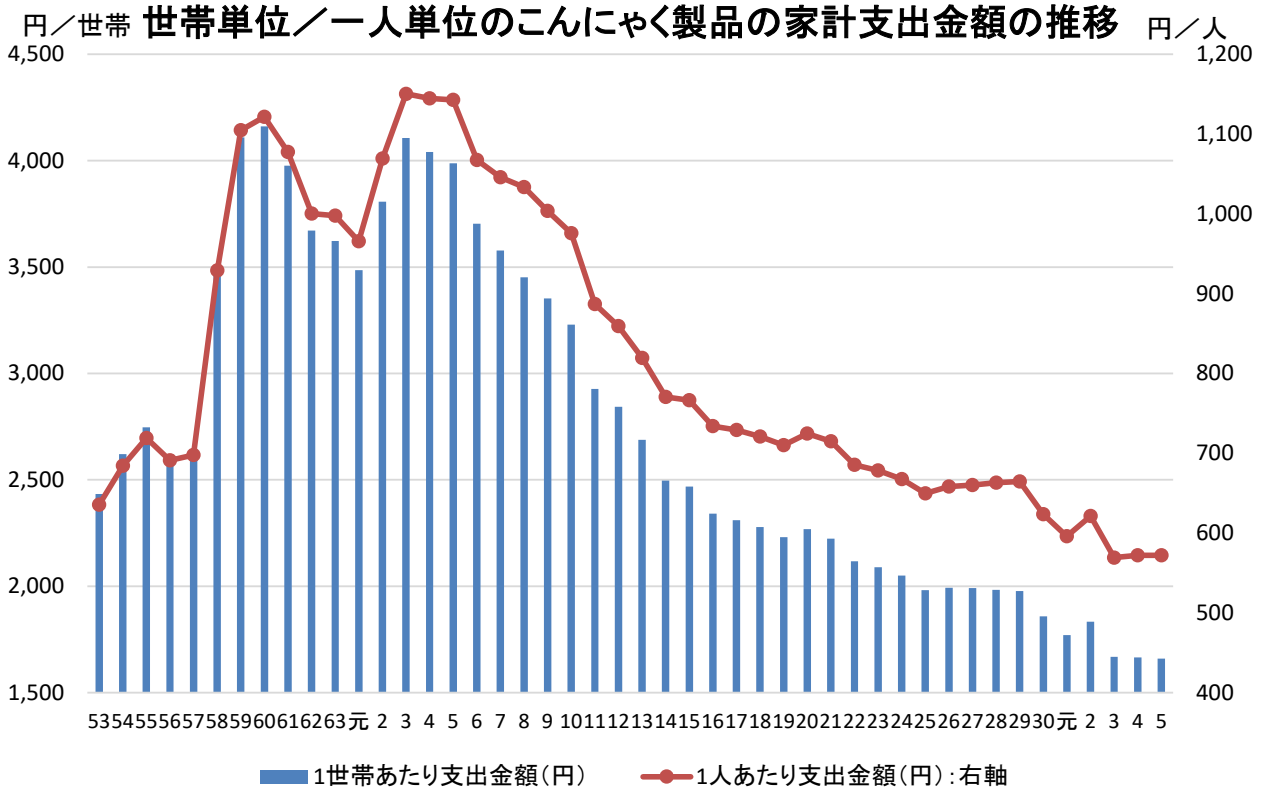


## こんにゃくの家計支出金額の推移

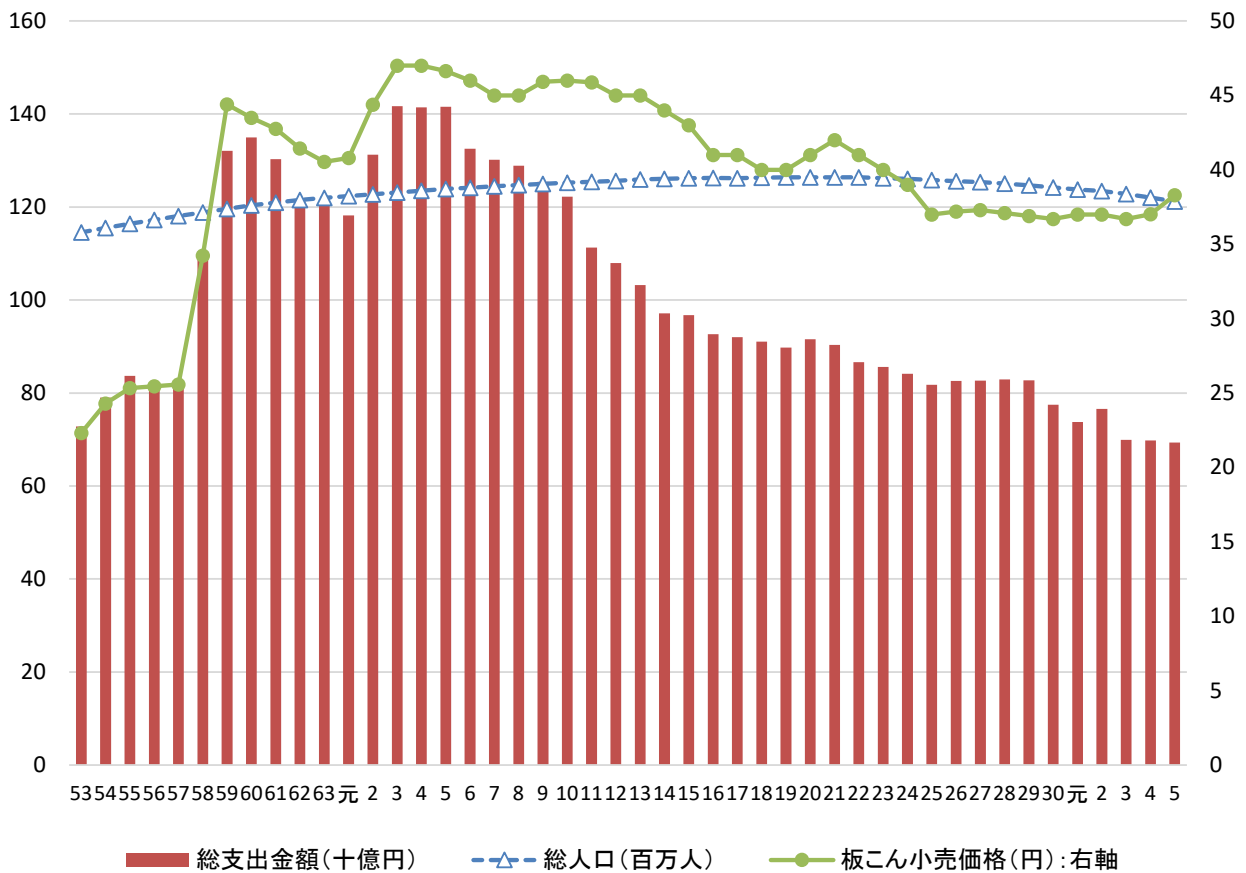
年次	こんにゃく製品 一世帯当りの 家計支出金額 A	指数 (H8=100)	世帯 人員 B	こんにゃく製品 一人当りの 家計支出金額 C=A/B	指数 (H8=100)	総人口 (日本人) D	こんにゃく製品 総家計支出金額 E=C×D	指数 (H8=100)	板こんにゃく 100g当たり 小売価格
	円		人	円		百万人	百万円		円
50	2,610								27
51	2,686								23
52	2,535								23
53	2,434	70.5	3.83	635.5	61.5	114.53	72,787	56.5	22
54	2,621	75.9	3.83	684	66.2	115.50	79,038	61.3	24
55	2,747	79.6	3.82	719	69.6	116.39	83,698	64.9	25
56	2,619	75.9	3.79	691	66.9	117.22	81,004	62.8	25
57	2,638	76.4	3.78	698	67.5	118.04	82,380	63.9	26
58	3,493	101.2	3.76	929	89.9	118.84	110,400	85.7	34
59	4,109	119.0	3.72	1,105	106.9	119.59	132,099	102.5	44
60	4,161	120.5	3.71	1,122	108.5	120.33	134,955	104.7	44
61	3,976	115.2	3.69	1,078	104.3	120.92	130,291	101.1	43
62	3,671	106.3	3.67	1,000	96.8	121.48	121,515	94.3	41
63	3,622	104.9	3.63	998	96.5	121.95	121,678	94.4	41
H元	3,486	101.0	3.61	966	93.4	122.36	118,153	91.7	41
2	3,807	110.3	3.56	1,069	103.5	122.72	131,236	101.8	44
3	4,107	119.0	3.57	1,150	111.3	123.12	141,643	109.9	47
4	4,041	117.1	3.53	1,145	110.8	123.52	141,396	109.7	47
5	3,988	115.5	3.49	1,143	110.6	123.85	141,519	109.8	47
6	3,704	107.3	3.47	1,067	103.3	124.15	132,521	102.8	46
7	3,577	103.6	3.42	1,046	101.2	124.43	130,140	101.0	45
8	3,452	100.0	3.34	1,034	100.0	124.71	128,890	100.0	45
9	3,352	97.1	3.34	1,004	97.1	124.96	125,410	97.3	46
10	3,229	93.5	3.31	976	94.4	125.25	122,183	94.8	46
11	2,927	84.8	3.30	887	85.8	125.43	111,250	86.3	46
12	2,844	82.4	3.31	859	83.1	125.61	107,929	83.7	45
13	2,688	77.9	3.28	820	79.3	125.93	103,201	80.1	45
14	2,496	72.3	3.24	770	74.5	126.05	97,107	75.3	44
15	2,468	71.5	3.22	766	74.2	126.21	96,732	75.0	43
16	2,341	67.8	3.19	734	71.0	126.27	92,661	71.9	41
17	2,311	66.9	3.17	729	70.5	126.21	92,006	71.4	41
18	2,278	66.0	3.16	721	69.7	126.29	91,038	70.6	40
19	2,230	64.6	3.14	710	68.7	126.35	89,731	69.6	40
20	2,268	65.7	3.13	725	70.1	126.34	91,546	71.0	41
21	2,224	64.4	3.11	715	69.2	126.34	90,349	70.1	42
22	2,118	61.4	3.09	685	66.3	126.38	86,627	67.2	41
23	2,089	60.5	3.08	678	65.6	126.21	85,602	66.4	40
24	2,050	59.4	3.07	668	64.6	126.02	84,152	65.3	39
25	1,982	57.4	3.05	650	62.9	125.80	81,751	63.4	37
26	1,993	57.7	3.03	658	63.6	125.56	82,589	64.1	37
27	1,992	57.7	3.02	660	63.8	125.32	82,661	64.1	37
28	1,983	57.4	2.99	663	64.2	125.02	82,915	64.3	37
29	1,978	57.3	2.98	664	64.2	124.65	82,736	64.2	37
30	1,858	53.8	2.98	623	60.3	124.22	77,449	60.1	37
R元	1,770	51.3	2.97	596	57.7	123.73	73,739	57.2	37
2	1,833	53.1	2.95	621	60.1	123.40	76,582	59.4	37
3	1,668	48.3	2.93	569	55.1	122.78	69,897	54.2	37
4	1,665	48.2	2.91	572	55.4	122.03	69,821	54.2	37
5	1,660	48.1	2.90	572	55.4	121.19	69,373	53.8	38

資料:総務省統計局「家計調査年報」、「小売物価統計」、「人口推計」

注:家計調査年報は二人以上の世帯データを使用



### 日本全体のこんにやくの家計支出金額の推移



※総支出金額＝1人当たりの家計支出金額(＝世帯当たり家計支出金額／世帯人員)×総人口